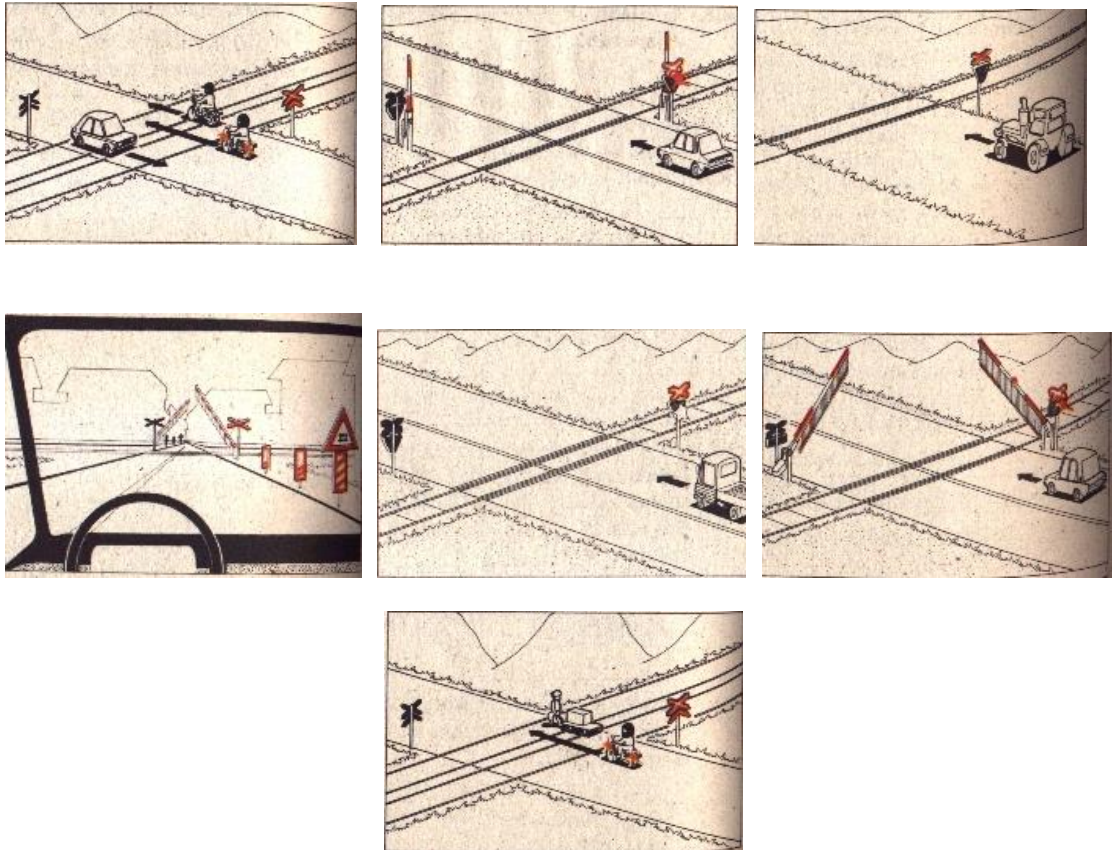


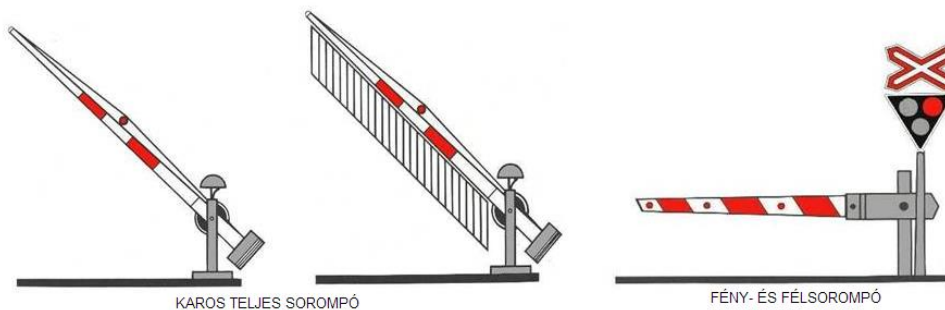
7. Vasúti átjárók

A vasúti átjárók a közúti közlekedés legveszélyesebb szinterei. Kerékpárutak vasúti kereszteződései a vasút előírásai szerint általában önálló jelzésekkel épülnek ki. A kerékpárosok közlekedésük során a járművekre vonatkozó szabályokat kötelesek betartani, kivéve, ha kerékpárjukat úgy tolják át a kereszteződésen. Ilyenkor gyalogosnak minősülnek.

ELHELYEZÉS-ELRENDEZÉS



KAROS SOROMPÓK



JELZŐTÁBLÁK



SOROMPÓ NÉLKÜLI
VASÚTI ÁTJÁRÓ



FÉNYSOROMPÓVAL BIZTOSÍTOTT
VASÚTI ÁTJÁRÓ



SOROMPÓVAL BIZTOSÍTOTT
VASÚTI ÁTJÁRÓ



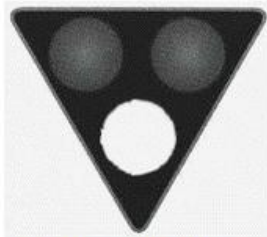
FÉL- ÉS FÉNYSOROMPÓVAL
BIZTOSÍTOTT
VASÚTI ÁTJÁRÓ



JELZŐÖRREL
BIZTOSÍTOTT
VASÚTI ÁTJÁRÓ

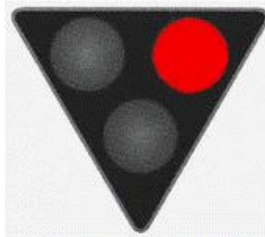
A jelzőór jelzőtárcsával vagy - feltartott, illetőleg vasúti átjárónál az úttesten állványra helyezett - piros fényű lámpával adott jelzésére meg kell állni.

FÉNYJELZŐ KÉSZÜLÉKEK



FÉNYJELZŐ KÉSZÜLÉK
VILLOGÓ FEHÉR JELZÉST AD

A mutatott fényjelzésnél a vasúti átjárót fokozott óvatossággal kell megközelíteni, majd kellő körütekintés után az áthaladás megkezdhető



FÉNYJELZŐ KÉSZÜLÉK
VÁLTAKOZVA VILLOGÓ
PIROS FÉNYJELZÉST AD

A mutatott fényjelzésnél a vasúti átjáró előtt meg kell állni. (A megkülönböztető jelzést használó járműveknek is!) Továbbhaladni csak a fényjelző készülék villogó fehér jelzésre való átváltása után szabad.



A FÉNYJELZŐ KÉSZÜLÉK
NEM MŰKÖDIK

A mutatott jelzésnél a vasúti átjáró előtt meg kell állni. Továbbhaladni csak az áthaladás veszélytelenségéről való meggyőződés után szabad.



Kerékpárral is tilos a vasúti átjáróban:

- megfordulni
- megállni és várakozni az átjáró kezdetétől számított 30 – 30 méteren belül
- előzni

A kerékpár, ha a többi feltétel biztosított, gépjárművel előzhető.

8. Egyéb közúti jelzések

20. § (1) A járda (járdasziget) szélén levő fekete-fehér színű lánc-, illetőleg csőkorlát vagy más hasonló berendezés azt jelzi, hogy a gyalogosnak az úttestre lépnie tilos.

(6)¹⁶⁸ „Gyermekszállítás” (160/a. ábra): a gyermekeket szállító autóbusz vagy az iskolabusz elején és hátulján elhelyezett legalább 40x40 cm méretű fényt kibocsátó vagy megvilágított tábla az álló jármű környezetében gyermekek közlekedésére figyelmeztet. Az így megjelölt

a) úttesten álló autóbust - a gyermekek be- és kiszállásának az autóbusz mindkét oldali első és hátsó irányjelzőjének egyidejű működtetésével jelzett időtartamában - kikerülni, és

b) autóbusz mellett - a párhuzamos közlekedésre nem alkalmas úttesten – elhaladni tilos.



9. Gyalogosok közlekedése

A kerékpárját toló gyalogosnak minősül, olyan gyalogosnak, aki a menetirány szerinti jobb oldalon, annak szélén tolhatja kerékpárját. Nem a járdán! A kerékpárral közlekedő gyakran kerülhet ilyen helyzetbe, ezért ismernie kell a gyalogosokra vonatkozó általános rendelkezéseket is.

21. § (1) A gyalogosnak a járdán, ahol pedig járda nincs, a leállósávon, az útpadkán vagy a kerékpárúton kell közlekednie.

(2)¹⁷⁰ Ha az úton sem járda, sem leállósáv, sem útpadka, sem kerékpárút nincs - vagy az a gyalogosközlekedésre, illetőleg a kerekesszékesekkel való közlekedésre alkalmatlan -, a gyalogosok az úttesten közlekedhetnek.

(3)¹⁷¹ Ha a gyalogosok az úttesten közlekednek, az úttest szélén, egy sorban

a) lakott területen lehetőleg a menetirány szerint a bal oldalon, lakott területen kívül mindig a bal oldalon, a járműforgalommal szemben,

b)¹⁷² a segédmotoros kerékpárt vagy kerékpárt toló, továbbá a kerekesszékesekkel közlekedő mozgáskorlátozott gyalogosok mindig a menetirány szerint a jobb oldalon haladhatnak.

(4) A gyalogosnak az úton olyan tárgyat, illetőleg anyagot, amely sérülést, rongálást vagy szennyezést okozhat, csak megfelelően becsomagolva szabad vinnie. Olyan tárggyal, amely méretei miatt a gyalogosforgalmat zavarná, az úttesten - a menetirány szerinti jobb oldalon, az úttest szélén - kell közlekedni; éjszaka és korlátozott látási viszonyok között az ilyen

tárggyal közlekedő gyalogosnak a járművek vezetői által előlről és hátulról kellő távolságból észlelhető lámpát kell vinnie.

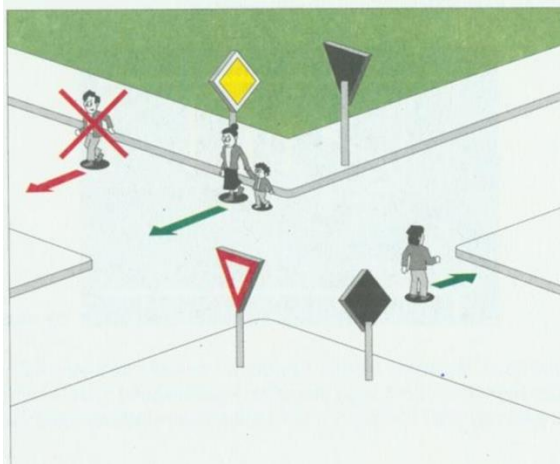
(5) A gyalogos az úttesten a kijelölt gyalogos átkelőhelyen, ha pedig a közelben kijelölt gyalogos átkelőhely nincs,

a) lakott területen levő főútvonalon az útkereszteződésnél (a járda meghosszabbított vonalában), valamint a menetrend szerint közlekedő jármű megállóhelyén levő járdasziget és az ahhoz közelebb eső járda között (a járdasziget teljes hosszában),

b) egyéb helyen bárhol,

a legrövidebb áthaladást biztosító irányban mehet át.

(6) A gyalogos az úttestre akkor léphet, ha meggyőződött annak veszélytelenségéről. Az úttestre váratlanul nem léphet, köteles az úttesten késedelem nélkül átmenni és tartózkodni minden olyan magatartástól, amely a járművek vezetőit megzavarhatja vagy megtévesztheti.



(7) A kijelölt gyalogos átkelőhelyen áthaladó gyalogosnak a járművekkel szemben elsőbbsége van. Ugyancsak elsőbbsége van - kijelölt gyalogos átkelőhely hiányában is - az útkereszteződésnél áthaladó gyalogosnak azokkal a járművekkel szemben, amelyek arra az útra kanyarodnak be, amelyen a gyalogos áthalad. A megkülönböztető jelzéseket használó gépjárművekkel szemben azonban a gyalogosnak elsőbbsége ezeken a helyeken sincs.

(8) A gyalogos olyan helyen, ahol a járművekkel szemben elsőbbsége nincs, mielőtt az úttestre lép, köteles meggyőződni arról, hogy áthaladásával a járműforgalmat nem zavarja. Nem léphet az úttestre, ha a jármű olyan közel van, hogy annak zavarása nélkül az úttesten átmenni nem tud.

(9) A gyalogosnak tilos

a) híd, alagút, aluljáró, felüljáró úttestjén áthaladni;

b) olyan helyen, ahol a járművekkel szemben elsőbbsége nincs, a szabad kilátást gátló akadály (nagyobb álló jármű stb.) közelében az úttestre lépni;

c) lánc-, illetőleg csőkorlátot, sorompót kinyitni, azon átmászni, alatta átbújni, illetőleg azt megkerülve elzárt területre (úttest, útszakasz, vasúti pálya stb.) lépni;

d) villamospályán közlekedni, vasúti vagy zárt villamospályán - a kiépített átkelőhelyen kívül - áthaladni;

e) autópályán (a leállósávon is) közlekedni, valamint áthaladni;

f) autóúton (a leállósávon és az útpadkán is) közlekedni, valamint útkereszteződésen kívül áthaladni;

g) ¹⁷³ az úttesten áthaladni, ha a közelben gyalogos alul- vagy felüljáró van.

(10) ¹⁷⁴ Vasúti pályán (vasúti átjárón vagy más kiépített átkelőhelyen) a gyalogos csak akkor haladhat át, ha meggyőződött arról, hogy vasúti jármű nem közeledik. Nem haladhat át a gyalogos, ha a jelzőberendezés a továbbhaladás tilalmát jelzi.

(11) ¹⁷⁵ Főútvonalon 6 éven aluli gyermeket felügyelet nélkül hagyni tilos.

(12)¹⁷⁶ A lakott területen kívüli út úttestjén, leállósávján, útpadkáján tartózkodó gyalogosnak/személynek - ide nem értve a gyalogosok zárt csoportban történő közlekedését - éjszaka és korlátozott látási viszonyok esetén fényvisszaverő mellényt (ruházatot) kell viselnie.

(13)¹⁷⁷ A gyalog- és kerékpárúton a gyalogos a kerékpáros forgalmat nem akadályozhatja és nem veszélyeztetheti.

A járműközlekedés általános szabályai

10. Elindulás

Az elindulás, a forgalomba való bekapcsolódást jelenti. (Úttest széléről, megállóhelyről, útnak nem minősülő területről..) A piros lámpa után zöldet kapó jármű például nem elindul, hanem csak továbbhalad, hiszen már a forgalom részese. Az elinduló jármű köteles **elsőbbiséget** adni a forgalomban résztvevők részére, ideértve a gyalogosokat is. **Lakott területen** a megállóhelyről elinduló menetrend szerint közlekedő autóbust és trolibuszt azonban a többi jármű köteles az elindulásban segíteni, ha ezt hirtelen fékezés, vagy irányváltoztatás nélkül meg tudja tenni. Az elindulási szándékot minden esetben kötelező irányjelzővel jelezni.



11. Haladás az úton

25. § (1)¹⁸² Járművel a forgalmi, az időjárási és látási viszonyoknak, továbbá az útviszonyoknak (az út vonalvezetésének, az útburkolat minőségének és állapotának) megfelelően kell közlekedni; figyelemmel kell lenni a jármű sajátosságaira, az utasokra és a rakományra.

(2)¹⁸³ Járművel az úttesten - az előzés és kikerülés esetét kivéve - annak menetirány szerinti jobb oldalán, az út- és forgalmi viszonyok szerint lehetséges mértékben jobbra tartva kell közlekedni. Lassú járművel, állati erővel vont járművel, kézikocsival, hajtott (vezetett) állattal, valamint lassan haladó járművel - ha az út- és forgalmi viszonyok lehetővé teszik - szorosan az úttest jobb széléhez húzódva kell haladni. Párhuzamos közlekedésre alkalmas úttesten a jobbra tartásra a külön szabályok (36. §) az irányadók.

(3)¹⁸⁴ Az autóbuszöblöt, az autóbusz forgalmi sávot, a kapaszkodó sávot, a gyorsító és lassító sávot, **a nyitott kerékpársávot, valamint a kerékpársávot** a (2) bekezdésben említett jobbra tartási, vagy az úttest jobb szélén való haladási kötelezettség szempontjából figyelmen kívül kell hagyni. **A kerékpársávon csak kerékpárral szabad közlekedni - az egyirányú forgalmú úton kijelölt kerékpársáv kivételével - az úttest menetirány szerinti jobb oldalának haladási irányával azonos irányban.**

(6)¹⁸⁷ Járda, járdasziget, gyalogút, gyalog- és kerékpárút,, nyitott kerékpársáv és kerékpársáv mellett tilos úgy haladni, hogy a jármű szerkezeti eleme vagy rakománya ezek fölé nyúlják.

12. Sebesség

Kerékpárral az alábbiakban meghatározott sebességgel szabad haladni:

50KM/ÓRA

lakott területen kívül kerékpárral, ha a kerékpárt hajtó kerékpáros fejkendő sisakot visel és utast nem szállít,

40 KM/ÓRA

lakott területen kívül kerékpárral, ha a kerékpárt hajtó kerékpáros fejkendő sisakot nem visel,

30 KM/ÓRA

a kerékpárúton

20 KM/ÓRA

a gyalog- és kerékpárúton közlekedő járművel

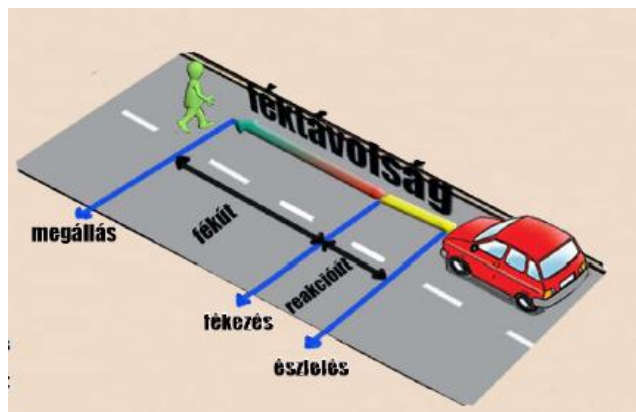
A jármű sebességét az (1)-(3) bekezdésben említett sebességhatárokon belül úgy kell megválasztani, hogy a vezető járművét meg tudja állítani az általa belátott távolságon belül és minden olyan akadály előtt, amelyre az adott körülmények között számítani kell.



A „Gyermekek” jelzőtábla alatt elhelyezett kiegészítő jelzőtáblán megjelölt távolságon belül - ha a közúti jelzésekből más nem következik - legfeljebb 30 km/óra sebességgel szabad közlekedni.

13. Követési távolság

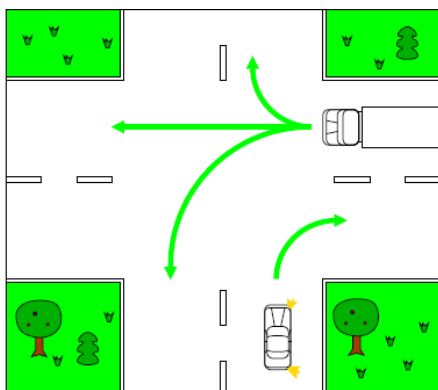
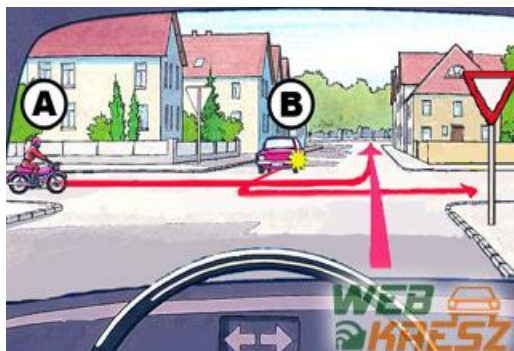
Az a távolság amely két mozgó jármű között mérhető. Ennek mértéke a KRESZ szerint akkora kell hogy legyen, hogy a hátul haladó jármű, az előtte haladó hirtelen fékezése esetén is meg tudjon állni. Ebből következik, hogy a követési távolság nem állandó, hanem a sebesség és reakcióidő függvénye. FONTOS: a követési távolság nem a fékútta vagy féktávolsággal azonos, hanem annál jóval kisebb, és nem is méterben, hanem időben határozzuk meg.



14. Elsőbbség az útkereszteződésben

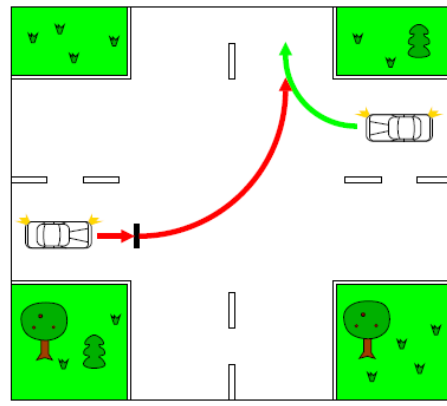
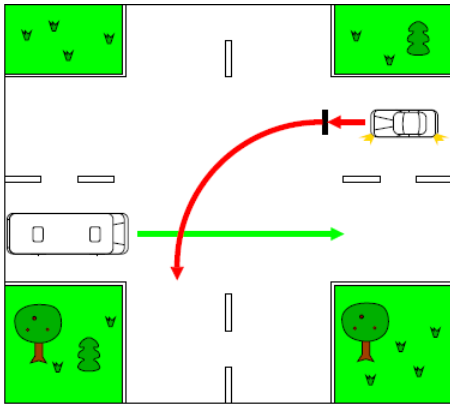
Elsőbbség: továbbhaladási jog a közlekedés más résztvevőjével szemben. Az áthaladás sorrendjét a KRESZ hierarchikus eszközrendszerének ismeretében, az adott forgalmi szituációban alkalmazott jelzések függvényében lehet meghatározni.

A hierarchiában a rendőri karjelzés, a jelzőlámpa, jelzőtábla és az ezzel szinkronban lévő útburkolati jelek és az általános rendelkezések követik egymást, magától értetődően csökkenő súlyozással. Az egyes szabályozási szintek azonban nem kizárólagosak, hiszen például a jelzőlámpák működése is csak az alárendelt irányból érkezők számára jelent egyértelmű utasítást, a két védett irányból érkezők közötti szabályozás az általános rendelkezésben rögzítettek, vagy a kihelyezett jelzőtáblák szerint történik.

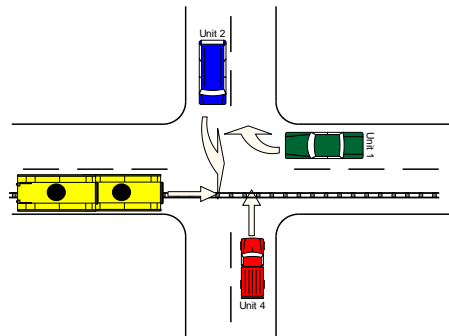
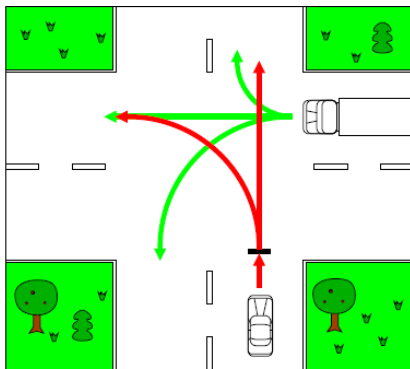


Nincs közöttük elsőbbségi viszony, nem keresztezik egymás útját, egyszerre haladhatnak a jelzett irányokban

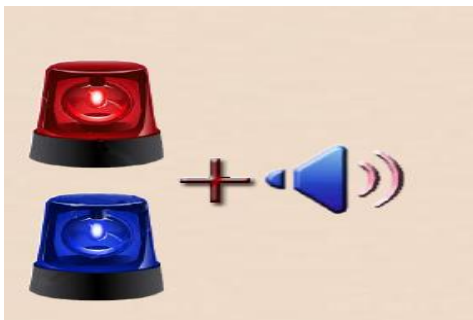
Kanyarodási szabály: A szemből, vagy azonos irányból érkező járművek esetén a az egyenesen haladó, illetve jobbra kisívben kanyarodó mindig elsőbbséget élvez a balra nagy ívben kanyarodóval szemben. EZEK A SZABÁLYOK ÉRVÉNYESEK MÉG A VILLAMOSOKRA IS.



Jobbkéz szabály



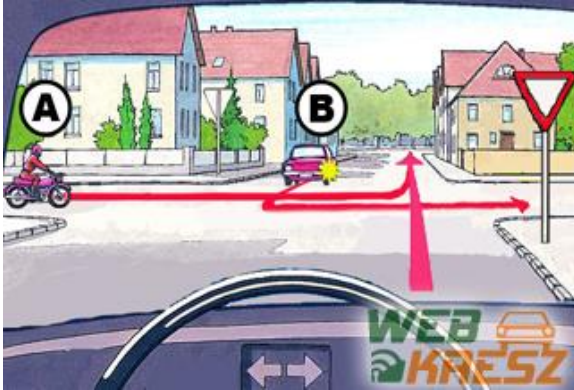
A merőleges irányból érkező járművek estén figyelembe veendő szabály. Minden jobbról érkező járműnek elsőbbsége van. A VILLAMOSRA A SZABÁLY NEM VONATKOZIK, A MERŐLEGES IRÁNYBÓL ÉRKEZŐ VILLAMOSNAK, AKÁR JOBBRÓL, AKÁR BALRÓL ÉRKEZIK ELSŐBBSÉGE VAN.



A megkülönböztetett jelzéseket használó járművek minden jelzést figyelmen kívül hagyhatnak, elsőbbségük van, kivéve a vasúti átjárót biztosító, berendezések jelzéseit.

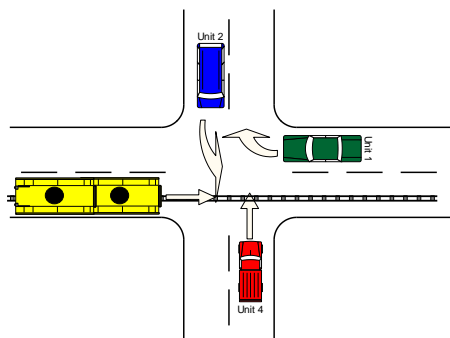
2.számú tesztlap

1. az ábrán látható képen mi az áthaladás helyes sorrendje?



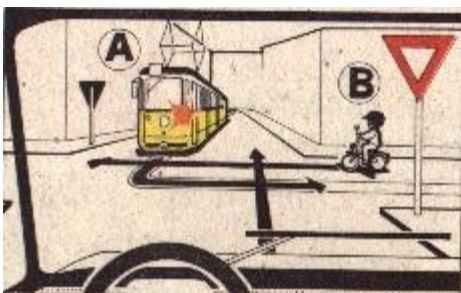
- a kormánykeréssel ábrázolt gépkocsi majd, A végül B
- A, Korm., végül B
- A, B, majd Korm. keréssel ábrázolt

2. Az áthaladás helyes sorrendje:



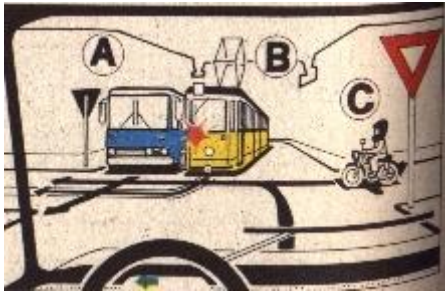
- zöld, piros, kék, villamos
- villamos, kék, zöld, piros
- villamos együtt a zölddel, piros, kék
- zöld, piros, villamos, kék

3. Az áthaladás helyes sorrendje:



- A, B, Korm kerélek ábrázolt gk.
- B, Korm., A jelű villamos
- Korm., B, A
- B, A, Korm. keréssel ábr.

4. Az áthaladás helyes sorrendje:



- Villamos, Busz, C, Korm.
- C, Busz, Villamos, Korm.
- C, Villamos, Busz, Korm.

5. Melyik a leghosszabb?

- a fékút
- a reakció idő alatt megtett út
- a féktávolság

6. Meg szabad-e fordulni a vasúti átjáróban, ha a biztosító berendezések egyike sem jelez tilos áthaladást?

- igen
- nem

7. Lakott területen belül legfeljebb milyen sebességgel haladhat kerékpárjával kerékpárúton?

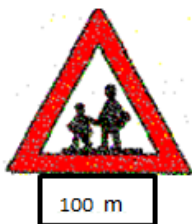
- 20 km/óra
- 30 km/óra
- 40 km/óra

8. Átkelhet- hídon a gyalogos az úttesten éjjel forgalommentes időszakban?

- igen
- nem

9. Milyen sebességgel haladhat kerékpárjával lakott területen kívül az alábbi jelzőtábla után, a jelölt szakaszon?

- 20 km/óra
- 30 km/óra
- 40 km/óra



10. ha a vasúti átjáró előtt STOP táblát helyeztek el, hol kell megállni a vasúti átjáróra történő ráhajtás előtt?

- a jelzőtáblával egyvonalban, mindig
- Úgy, hogy jól belássam mindkét irányból a vasúti pályát

